

SFirm – Kontoumstellung mittels VR-NetKey (PIN/TAN)

(Nur für Kunden der bisherigen **Raiffeisenbank Wimsheim-Mönsheim eG**, ab dem 11.11.2023)

Manuelle Umstellung

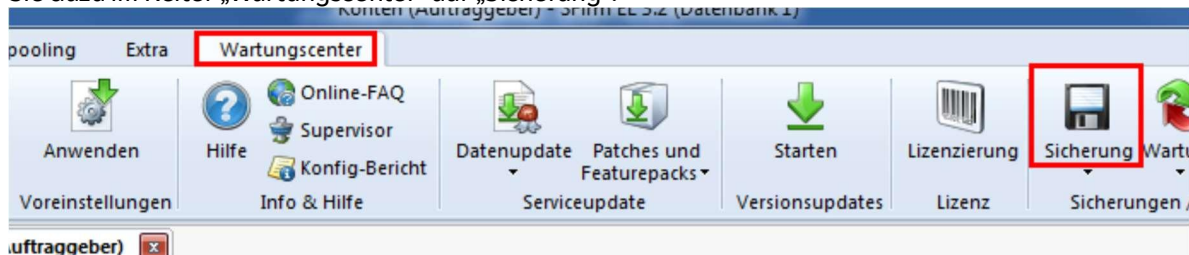
1. Anmeldung
2. Daten sichern
3. HBCI-Bankzugang ändern
4. Neue Bankleitzahl hinterlegen
5. HBCI-Konto ändern
6. Zugang synchronisieren
7. Auftraggeberkonto anpassen

1. Anmeldung

Starten Sie SFirm mit Ihrem gewohnten Kennwort. Sämtliche Zugangsdaten bleiben auch nach der Fusion unverändert gültig.

2. Daten sichern

Bevor Sie mit der Umstellung beginnen, sichern Sie bitte zuerst die Daten Ihrer SFirm-Software. Klicken Sie dazu im Reiter „Wartungcenter“ auf „Sicherung“.



3. HBCI-Bankzugang ändern

Beginnen Sie nun mit der Umstellung. Wählen Sie aus der Ordnerleiste die Hauptgruppe "Stammdaten" und hier unter "Bankzugänge" den Punkt "HBCI". Klicken Sie auf den Bankzugang Ihrer **Raiffeisenbank Wimsheim-Mönsheim eG** und dann auf die Schaltfläche "Bearbeiten".



2.4 Neue Bankleitzahl hinterlegen

Tragen Sie die neue **BLZ 603 903 00** ein und wählen Sie anschließend den Reiter "HBCI-Konten".

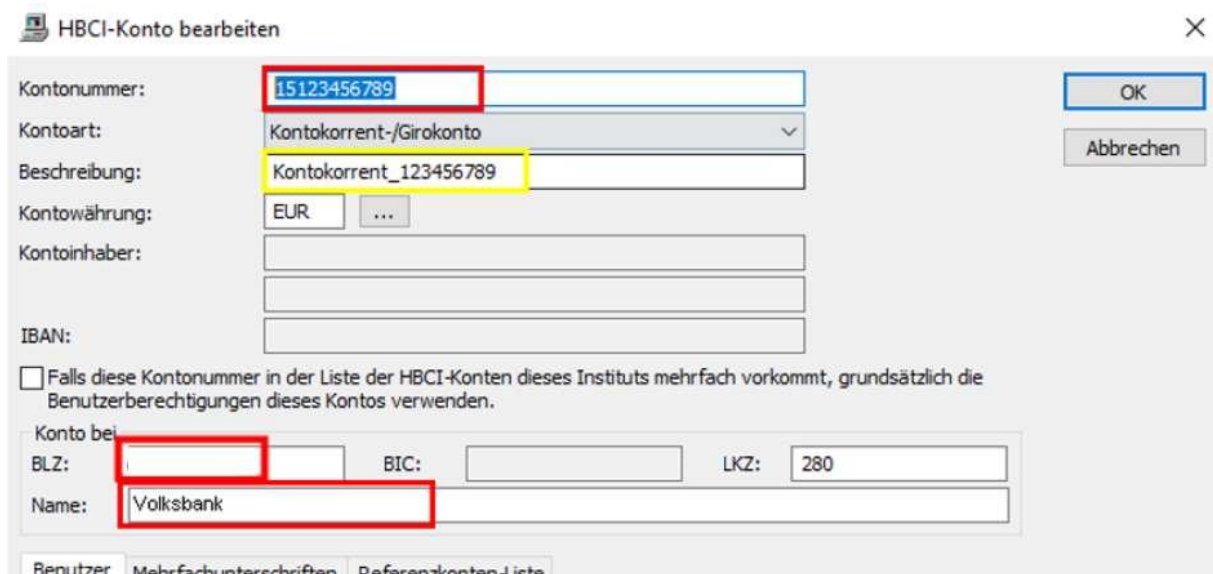
2.5 HBCI-Konto ändern

Wählen Sie Ihr Konto aus und klicken Sie auf den Button "Ändern"



IBAN	Kontonummer	Beschreibung	Kontoinhaber
	123456789	Kontokorrent_123456789	

Tragen Sie die neue **BLZ 60390300** ein und passen Sie den Banknamen an. Falls sich auch Ihre Kontonummer ändert, hinterlegen Sie diese bitte ganz oben. Bei Bedarf ändern Sie auch die Beschreibung für dieses Konto.



HBCI-Konto bearbeiten

Kontonummer: 15123456789

Kontoart: Kontokorrent-/Girokonto

Beschreibung: Kontokorrent_123456789

Kontowährung: EUR

Kontoinhaber:

IBAN:

Falls diese Kontonummer in der Liste der HBCI-Konten dieses Instituts mehrfach vorkommt, grundsätzlich die Benutzerberechtigungen dieses Kontos verwenden.

Konto bei:

BLZ: BIC: LHZ: 280

Name: Volksbank

Wichtig - Führen Sie Schritt 5 bei allen Ihren bisherigen Konten der Raiffeisenbank Wimsheim-Mönsheim eG durch!

2.6 Zugang synchronisieren

Nachdem Sie bei allen Konten die neue BLZ und ggf. die neue Kontonummer hinterlegt haben, klicken Sie auf das Symbol "Zugang synchronisieren". Sobald diese Synchronisierung erfolgreich abgeschlossen ist, schließen Sie das Fenster mit dem roten "X" oben rechts



Start

Neu Suchen **Zugang synchronisieren** Anfordern Medium Protokolle lesen

Speichern Löschen Datensatz

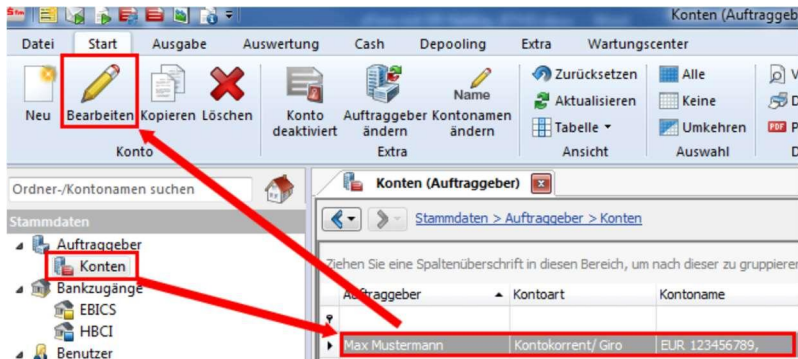
BLZ: 60390300 LHZ gemäß ISO 3166-1: 280

Name: Volksbank

Benutzer HBCI-Konten Verbindungsdaten Geschäftsvorfälle Sonstiges

2.7 Auftraggeberkonto anpassen

Wählen Sie nun aus der Ordnerleiste die Hauptgruppe "Stammdaten" und hier den Punkt "Konten". Markieren Sie Ihr Konto bei der **Raiffeisenbank Wimsheim-Mönsheim eG** und klicken Sie oben auf die Schaltfläche "Bearbeiten". Alternativ können Sie das Konto auch per Doppelklick öffnen.



Ersetzen Sie, falls notwendig, die alte durch die neue IBAN. BLZ und Bankname werden dadurch automatisch angepasst.

Ändern Sie bei Bedarf auch den Kontonamen. Dieser wird bei Überweisungen oder bei den Kontoinformationen angezeigt. Bestätigen Sie die Änderung mit "Speichern"

Wichtig - Führen Sie Schritt 5 bei allen Ihren bisherigen Konten der Raiffeisenbank Wimsheim-Mönsheim eG durch!

Die Umstellung ist damit abgeschlossen!

Bei detaillierten Fragen wenden Sie sich bitte direkt an den SFirm Support Ihrer Sparkasse.